

vendredi 22 - concert 20h30

paf: 7 €

. EL TOTO CAFE

C'est la rencontre et l'amitié de 2 musiciens: Samir le guitariste et Joachim l'accordéoniste. « Pour nous, El Toto c'est d'une part le côté kitch, enthousiaste, volubile, plein d'humour, de bonne humeur et d'autre part le côté "chic", bien habillé et gentleman.



Nous cherchions un concept qui pourrait mêler nos deux univers sans être limité dans un même style de répertoire. Nous voulions pouvoir toucher à différents styles, peut être les mélanger mais tout en gardant notre touche personnelle. L'idée nous est venue lors d'une soirée à table avec des amis, un bon repas et du bon vin. Nous composons en utilisant la tradition des pays qui sont attachés à la boisson et nous nous inspirons de la sensation que procure celle-ci pour mettre de la couleur, de l'émotion, notre touche El Toto".

Samir Mohellebi : guitare ; **Joachim Loneux**: accordéon

Samedi 23 - concert 20h30

// HH evening

paf: 6€

. TAPE CUTS TAPE (Rudy Trouvé trio project)

+ OZY MAN DIAS



// **Tape Cuts Tape** : Membre fondateur de dEUS et actif sur ses deux premiers albums, **Rudy Trouvé** est une figure de proue de la scène musicale belge. Passé ensuite par plusieurs groupes dont Dead Man Ray, Kiss my Jazz, Gore Slut ou encore le Rudy Trouvé Septet, l'Anversois nous revient cette fois-ci avec Tape cuts Tape, un projet trio entre improvisation et composition. Accompagné de **Lynn Cassiers** et **Eric Thielemans**, l'ami Trouvé nous propose une fois encore quelques perles dont lui seul a le secret, cristallisées sur Black Mold, album fraîchement sorti sur le label Heaven Hotel (HH, tiens donc...).

Rudy Trouvé: guitar, keys, effects ; **Eric Thielemans**: drums, effects ; **Lynn Cassiers**: voice, toys, effects

<http://tapecuttape.bandcamp.com/album/pagan-recorder>

// **Ozy Man Dias** : En première partie, atmosphère-atmosphère déjà avec Ozy Man Dias aka **Geoffroy Tyteca** et **Jean Kowalski**, deux Liégeois qui gagnent à être connus pour leurs méfaits.

www.honesthouse.be



Rudy Trouvé / exposé à l'an vert du 15 fév. Au 09 mars

L'AN

VERT

Ateliers d'art et d'essais

février-13

Rue Mathieu Polain, 4 - 4020 Liège (Outremeuse)

0494/420495

www.lanvert.be

février 2013

vendredi 01_concert - 20h30=====

// **PETER HERTMANS-ALAIN PIERRE Duo**

=====samedi 02_concert - 20h30

// **GETCH GAËTANO + CHARLOTTE HAESSEN**

vendredi 08_concert - 20h30=====

// **The UNREVEALED SOCIETY**
+ **SOINS PALLIATIFS + SYMA**

=====samedi 09_concert - 20h30

// **MADINE + DIZZY MOON**

dimanche 10_concert - 20h30=====

// Ukulélé sur Meuse: **LES POUPEES GONFLEES (fr)**

=====vendredi 15_projection - 14h

// **NISIA + TEICHER & MARTINI**

vendredi 22_concert - 20h30=====

// **EL TOTO CAFE**

=====samedi 23_concert - 20h30

// **TAPE CUTS TAPE (Rudy Trouvé trio project)**
+ **OZY MAN DIAS**

=====Du vendredi 15 février au samedi 9 mars=====

Exposition des œuvres de **Rudy Trouvé**

Œuvres de **Rudy Trouvé**

L'ex membre de dEUS, n'a pas troqué sa guitare contre quelques pinceaux. La musique et la peinture ont toujours été les outils de prédilection et d'expression artistique de ce personnage hors norme. La peinture de Rudy Trouvé est à l'image de sa musique, sombre et intimiste, des huit clos, des personnages obscurs... Ses œuvres les plus connues restent les fameuses pochettes des premiers cds de dEUS.

vendredi 01 - concert 20h30

paf: 7€

. **PETER HERTMANS-ALAIN PIERRE Duo**

Si leurs sonorités sont bien différentes - l'un chérit les sons électriques, l'autre exploite les douze cordes de sa guitare acoustique -, les deux guitaristes ont en commun les harmonies du jazz des années septante, initiées par des maîtres tels que Richie Beirach, John Abercrombie, Ralph Towner. De là est née l'envie de joindre leurs univers sonores pour n'en faire qu'un, où électrique et acoustique s'accordent et s'équilibrent. Leur répertoire réunit des compositions personnelles ainsi que des arrangements du répertoire de leurs maîtres.



samedi 02 - concert 20h30

paf: 8/5€

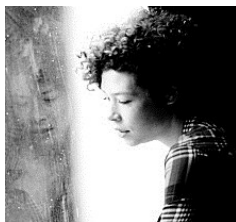
. **GETCH GAËTANO + CHARLOTTE HAESSEN**

// **Getch Gaëtano** : "Particulièrement touchant par sa sincérité et son authenticité, légèrement frondeur, le chanteur Gaëtano, de son nouveau nom de scène "Getch", nous lance ses cris, nous parle de ses déchirures et de ses espoirs, le tout empreint de beaucoup de sensibilité, d'humanité et de dérision. Il a ce don de toucher le public au plus près là où il passe, le transportant du rire aux larmes, de la légèreté à la profondeur. On se laisse séduire, on ressort conquis, le cœur allégé et le sourire en tête. Un talent de la chanson française belge à suivre et à voir absolument"



<http://www.myspace.com/gaetanobxl>

// **Charlotte Haesen** a grandi entre Liège et Maastricht. Née d'une mère belgo-africaine et d'un père néerlandais, la chanteuse de 24 ans occupe bien ses journées. À côté de la sortie de son premier cd de propres compositions aux Pays Bas fin 2011, Charlotte se produit également avec un répertoire de chansons Françaises varié allant de Gainsbourg à Noir Désir. La voix puissante et cristalline de Charlotte est soutenue par le piano de la jeune Bruxelloise **Margaux Vranken**.



www.charlottehaesen.net

vendredi 08 - concert 20h30

L'Oeil Collectif présente :

paf: 5€

. **The UNREVEALED SOCIETY**
+ SOINS PALLIATIFS + SYMA

// **Syma** : (new jazz heroes de Liège et Anvers) <http://syma-music.tumblr.com/>

// **Soins Palliatifs** : (rencontre entre slammeurs et musiciens improvisateurs, de Liège)

// **The Unrevealed Society** : (new jazz heroes from Bruxelles) <http://theunrevealedsociety.wordpress.com/>

. **MADINE + DIZZY MOON**

// **MADINE (fr)** : Basse électrique et voix, madine propose une musique épurée dans une ambiance dark-pop. Un univers fait de compositions minimales et lentes, où les textes chantés en anglais constatent nos vies à la mélancolie douce voire sombre. Sur scène elle est seule ou à deux, alors accompagnée au violoncelle par **Maryse Guédon**. Les boucles électroniques sont remplacées par des boucles de voix et de basse soutenues par l'utilisation d'effets delay et distortions. **Claire Weidmann** : voix, basse électrique ; **Maryse Guédon** : violoncelle



<http://madine.bandcamp.com>

// **DIZZY MOON (fr)** : Un violoncelle et une voix, Dizzy Moon est un projet peu commun qui propose des combinaisons à fleur de peau où la richesse sonore du violoncelle et la voix claire et limpide de Maryse se mêlent en une musique intimiste et belle. Sur des textes chantés en anglais, on se laisse porter par cet ensemble doux et aérien aux inspirations folk, indie, où tinte un blues enraciné révélant notre propre sensibilité. **Maryse Guédon** : voix, violoncelle



<http://dizzymoon.bandcamp.com>

dimanche 10 - scène à 15h30 / concert 20h30

paf: 2€

Ukulélé sur Meuse:

. **LES POUPEES GONFLEES (fr)**

Nouvelle rencontre pour les fondus ou les curieux du petit instrument.

Scène ouverte dès 15h30. A 20h30, concert des **Poupées Gonflées (fr)** : trio de belles voix dont les compositions parlent avec humour de dames, de messieurs et de leurs interactions éventuelles. Basse acoustique, ukulélé, accordéon, percussions, des rythmes chaloupés, un zeste de swing et des harmonies à la Andrews sisters.

<http://www.myspace.com/lespoupeesgonfrees>

Et puis, comme d'habitude, il sera possible de se restaurer.

<http://ukulelesurmeuse.wordpress.com/>



vendredi 15 - concert 20h30

paf: 8/5€

. **NISIA + TEICHER & MARTINI**

// **Nisia** : Deux voix, une contrebasse et des percussions. La rencontre de ces éléments donne vie à un projet qui nous invite à explorer différents états de notre condition d'être humain, et nos émotions les plus essentielles. Berceuses, sérénades, chants de marins, et autres musiques inspirées par les traditions d'Europe; le tout enrichi d'arrangements et compositions personnelles.

Vincent Noiret, contrebassiste et **Emanuela Lodato**, chanteuse et percussionniste

<http://www.myspace.com/nisiamusica>

// **Yves Teicher & Stéphane Martini - Latin Jazz**

Yves Teicher, réputé pour ses improvisations qui flirtent avec les limites de la tonalité, et sa virtuosité qu'il tient de Paganini et Bach, joue les compositions de son frère le guitariste Stéphane Martini, bien connu comme compositeur de jazz latino, entre autres. Au gré du jazz éternel, variations aux accents brésilien, slave, tango, arabo-andalou, cubain ou rock. C'est une musique éclectique à l'image de leur vécu: le risque et le cœur.



<http://www.yvesteicher.net/>