

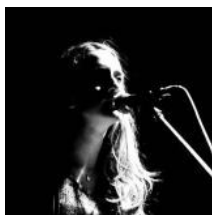
samedi 26 - concert 20h30

prix libre

Les TransBarbantes

MRPOULPY + MR. BRUJE + ZEMU + JIMMIE JOY

// **Jimmie Joy** (pop-folk) chante, joue de la guitare et compose elle-même ses chansons. Influencée par les artistes folk, pop et country de son époque et d'avant, elle évolue seule sur scène dans un style acoustique d'une grande pureté.



// **Zému** (chanson française festive) joue et chante les femmes, la fête et l'alcool. Venez boire une chanson ou deux et écouter quelques bières en leur compagnie...

// **Mr. Bruje** (psychedelic rock/funk/fusion)

// **mrpoulpy** (électro-bricolo) actif sur la scène musicale tant sur scène (Gaëtan Streel, Piano Club, ...) que derrière une table de mixage (Dan San, MLCD, ...) nous jouera ses compositions originales.



dimanche 27 - concert 15h

paf. 5€

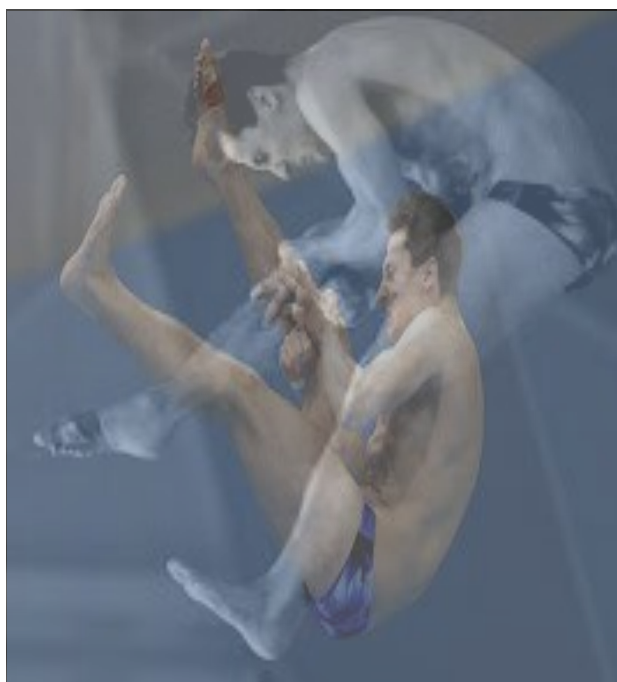
. "Ici Baba"

spectacle pour enfants de **Samir Barris** et **Catherine de Biasio** : un mélange de compositions personnelles, de chansons du patrimoine commun, d'adaptations de mélodies folk américaines et de comptines. Sur scène, Samir propose un spectacle qui donne à entendre une grande variété d'instruments et qui insiste sur le plaisir partagé de chanter, d'être là, ensemble, pour un moment musical et joyeux!



(un chocolat chaud sera offert aux enfants...)

*plonge dans le siècle l'an le jour l'heure
de bas en haut en bas en haut*



L'AN

VERT

Ateliers d'art et d'essais

Janvier-13

Rue Mathieu Polain, 4 - 4020 Liège (Outremeuse)
0494/420495
www.lanvert.be

janvier 2013

jeudi 03_exposition - 19h=====

// **Peintures de PASHAL**

=====vendredi 04_ concert - 20h30

// **COFFEE OR NOT + THEMA**

=====vendredi 11_ concert - 20h30=====

// **CHARLOTTE HAESSEN + FOLLOW THE RIVER**

=====samedi 12_ concert - 20h30

// **LES CANARIS DES MINES**

=====samedi 19_ concert - 20h30=====

// **KIND OF PINK**

=====dimanche 20_ projection - 14h

// **Pic de production du pétrole**

=====jeudi 24_ concert - 20h30=====

// **David BAZAN (usa) + Marco Z (b) + TSU (b)**

=====samedi 26_ concert - 20h30

// **Les TransBarbantes**

. **MRPOULPY + MR. BRUJE + ZEMU + JIMMIE JOY**

=====dimanche 27_ concert - 15h=====

// **ICI BABA**

Peintures de PASHAL

du 04 janvier au 10 février à partir de 19h les soirs d'événements à l'An Vert

vendredi 04 - concert 20h30

paf: 6€

. COFFEE OR NOT + THEMA

// **Coffee Or Not** est un duo bruxellois composé de **Soho**

(chant, guitares, claviers) et de **Renaud** (chant, guitares, batterie, basse). Partageant l'amour du café, de la musique et de la composition, ils ont rapidement décidé de créer un projet commun : les paroles de Soho sur les accords de Renaud... Chez eux, Soho et Renaud enregistrent eux-mêmes chaque instrument et proposent sur scène une formation fidèle aux arrangements de leurs albums, avec batterie et basse... Cette formule, approuvée lors de concerts au Botanique, à l'Ancienne Belgique et autres, est composée de **Jordan Greenwood**, **Nicholas Yates** ou **Frédéric Renaux** (V.O., Castus). **Coffee Or Not** se décline également en une formule plus légère, guitares-voix-claviers, un peu plus intimiste mais qui ne perd rien en énergie, et ce même sans aucune amplification !

// **Thema** : Quand les influences folk, rock, métal, blues se mélangent. Fermez les yeux et voyagez... **Melina Dethema** : Vocals & Bass Guitar ; **François Dethema** : Vocals & Guitar

www.myspace.com/thema_acoustique



vendredi 11 - concert 20h30

paf: 7€

. CHARLOTTE HAESEN + FOLLOW THE RIVER

// **Charlotte Haesen** : Distinction, qualité, originalité caractérisent ces compositions. Cette jeune chanteuse allie jazz et pop en un mix enjoué plein de fraîcheur. Elle grandit auprès d'un père néerlandais musicien, d'une mère franco-africaine artiste elle-même et de sa petite sœur Salomé. A 17 ans elle commence son éducation musicale aux conservatoires de Maastricht et d'Amsterdam. Elle y développe son don de transformer les traditions de jazz et du pop avec ses propres arrangements et un son très personnel. Elle forme un groupe éclectique de jeunes musiciens provenant d'Islande, de Lettonie, de Luxembourg et de Curaçao qui lui apportent ce qu'elle cherche: une communication parfaite, des improvisations qui engendrent de vraies nouveautés. En 2010 l'organisation internationale Eujazz la choisit pour se produire aux festivals de Maastricht, Heerlen (Pays-Bas), Aachen (Allemagne), Genk et Liège (Belgique). Elle lance son premier album intitulé 'Salomé'. Il confirme que son art atteint une belle maturité.

Charlotte Haesen – Vocals ; **Rudolfs Macats** – Piano/Keys ; **Matiss Cudars** – Guitar ; **Andri Olafsson** – Acc. Bass ; **Niels Engel** – Drums

www.charlottehaesen.net

// **Follow the river** :

Gone For A Walk, une suite de morceaux composée sur une période de plusieurs années dans la lignée de l'album « Wishes » de **Michel Marissiaux**.

Des compositions reflétant un univers mélodique émouvant, original, ouvert, où l'improvisation remplace le texte, une écriture empreinte de sérénité. « Ainsi chantait un homme à nu que la cigogne avait fait naître la cage thoracique trop menue avec un coeur sans Dieu ni maître » Erno

Michel Marissiaux – basse ; **Etienne Plumer** : – drums ; **Nicolas Dechêne** – guitare



paf: 6€

. LES CANARIS DES MINES

Manifeste des Canaris des mines : « En l'état actuel des choses, nous déclarons le SILENCE face à l'austérité ambiante. Il y a de quoi se réjouir. Mais ce projet est aussi l'occasion de faire usage de l'extraordinaire évolution technologique, sachant que l'élargissement est une piste à suivre. Oui, c'est encore possible! Essentiellement pour des questions d'équilibre de vie! Son application nécessite un changement de culture vers davantage de confiance. Sensibiliser, tout un art : l'approche est plutôt top-down pour les aspects macrobiethiques et bottom-up pour les bas qui montent, n'en rajoutons pas une couche. Stop au suremballage (débat?...).

Nous, on est tout verts » Signé : **Les Canaris des mines**

à la canaflûte: **Pierre Bernard** ; à la canarinette: **Paula Defresne** ; au saxari: **Daniel Stokart** ; au pianari: **Chantal Levie**



samedi 19 - concert 20h30

paf: 8€

. KIND OF PINK

1973, Dark Side of the Moon. 2013, Kind of Pink, la face cachée de Pink Floyd. Philippe Laloy, flûtiste et saxophoniste éclectique, dont l'univers se situe à la croisée du jazz, des musiques du monde, du rock et du classique, revisite les trésors cachés d'un répertoire intemporel: Dark Side of the Moon, bien sûr, mais aussi Meddle, Wish you were here, The Wall... Philippe Laloy s'est entouré de deux musiciens qui apportent chacun un élément personnel à cette relecture: **Arne Van Dongen** (contrebasse), issu du milieu classique et de l'improvisation libre, et **Manu Bailly** (guitares), musicien complet habitué à l'improvisation, aux mélanges de styles. Le trio acoustique propose une version inédite et épurée de cet univers floydien.

<http://www.myspace.com/kindofpinkmusic>

dimanche 20 - projection 14h

entrée libre

. Pic de production du pétrole



Projection, exposé et débat
(par **les objecteurs de croissance de Liège**)

www.liege.mpOC.be

jeudi 24 - concert 20h30

paf: 8€

JauneOrange présente

. David BAZAN (usa) + Marco Z (b) + TSU (b)

// **David Bazan** (of Pedro The Lion) (usa): Singer-songwriter de génie, force motrice de Pedro The Lion, David Bazan nous offre depuis plus de 15 ans un indie-folk soigné, aux textes profonds et à la production parfaite. Après avoir tourné en cette fin d'année 2012 aux Etats Unis, il revient en Europe. Il ira puiser dans son répertoire solo mais nous fera également le plus grand bonheur en creusant profondément dans la discographie parfaite de Pedro The Lion. Si pour vous "It's Hard to Find a Friend" ou encore "Control" sont des albums cultes, réjouissez vous, ce concert est pour vous !

<http://www.davidbazan.com/>

// **Marco Z** (b): Révélation folk-country-pop de l'année au nord du pays. Marco Z assurera les premières parties de toute la tournée de David Bazan. Sa musique est chaleureuse et généreuse, idéale pour briser la glace.

// **TSU** (b): Tsu est originaire de Malmédy. Amoureux d'ambiances douces-amères et indie-pop mélancolique, Tsu est l'auteur de chansons simples, dépouillées mais avant tout remplies de sincérité et d'émotions.

