

. COFFEE OR NOT + MELANIE ISAAC

// **Coffee Or Not** est un duo bruxellois composé de **Soho** et de **Renaud**. Un duo qui se voulait d'abord acoustique, mais la batterie, les claviers, les guitares électrique et la basse se sont rapidement invités au sein du projet, lui apportant une essence rock indéniable, sans enlever la douceur propre à leurs compositions. Chez eux, Soho et Renaud enregistrent eux-mêmes chaque instrument et proposent sur scène une formation fidèle aux arrangements de leurs albums, avec batterie et basse... Cette formule, testée et approuvée lors de concerts au Botanique et à l'Ancienne Belgique, est composée de **Jordan Greenwood**, **Nicholas Yates** ou **Frédéric Renaux** (V.O, Castus). **Coffee Or Not** se décline également en une formule plus légère, guitares-voix-claviers, un peu plus intimiste mais qui ne perd rien en énergie, et ce même sans aucune amplification !



Le groupe a sorti un premier album, 'Not Alone In Our Mind', en septembre 2010 et le second, 'Ghost', est attendu en octobre 2012.

**Soho Grant**: chant, guitares, claviers ; **Renaud Versteegen**: chant, guitares; **Frédéric Renaux**: basse

<http://www.coffeornot.be/>

// **Mélanie Isaac**

Après avoir tourné 5 ans avec en solo piano voix teinté d'humour, de candeur, elle part en voyage, écrit, revient. Elle propose à **Eric Bohnes**, ingénieur du son sur son premier album « **Faits Minimés** », de l'accompagner dans la création de nouvelles chansons. Ils enregistrent ensemble un EP 5 titres «**Embrase**». L'univers sombre, parfois planant et résolument rock, accueille des textes plus poétiques que réellement explicites. Les compositions de Mélanie sont simples, minimalistes même. La guitare d'Eric Bohnes s'y introduit saillante, mais assertive.



**Mélanie Isaac**: textes, compositions, chant, guitare, piano  
**Eric Bohnes**: guitare, arrangements, programmations

[www.myspace.com/melisaac](http://www.myspace.com/melisaac)  
[www.soundcloud.com/melanieisaac](http://www.soundcloud.com/melanieisaac)

. EVI VINE + SEESAYLE

// **Evi Vine** (uk)

Avec "... and so the morning comes" Evi Vine nous emmène dans son univers dark folk crépusculaire où se mêlent voix, guitares, violoncelle et percussions. Hantée par la voix délicate d'un ange cette musique éthérée n'en est pas moins intense et captivante.



Les ambiances downtempo tout en apesanteur, rappelant Massive Attack, Portishead ou Hope Sandoval, hypnotisent... Une invitation au voyage entre rêve et réalité...

<http://www.evivine.com/>

// **Seesayle** (be)

Entre Kate Bush et PJ Harvey, Seesayle accorde, par sa voix et ses instruments, les humeurs et les états d'âme. Onirique et éclectique, son univers sonore s'inspire de la pop alternative romantique, des chansons de cabaret, et des musiques traditionnelles du Nord et de l'Est de l'Europe. Seule en scène, elle accompagne ses compositions personnelles de guitare, clavier, violon, et grenouille.



<http://www.seesayle.be/>



Ateliers d'art et d'essais



mai-12

Rue Mathieu Polain, 4 - 4020 Liège (Outremeuse)

0494/420495

[www.lanvert.be](http://www.lanvert.be)

mai 2012

**Mercredi 02\_ exposition 18h**

// **COM. UNE EXPO**

**Jeudi 03\_ concert - 20h30**

// **SALLMA'S MOLLES**

**Vendredi 04\_ concert - 20h30**

// **LOÏC B.O & The FRANTIC LOVERS + TERVUREN**

**Samedi 05\_ concert - 20h30**

// **TERRACOTA + Sandor Szabo**

**Jeudi 10\_ concert - 20h30**

// **SANDRA LIRADELFO + THEA & THE MUGS**

**Vendredi 11\_ concert - 20h30**

// **THE WRONG OBJECT**

**Samedi 12\_ soirée - 20h30**

// **L'AN VERT fête ses 10 ans!**

**Vendredi 18\_ concert - 20h30**

// **KALABAN COURA**

**Samedi 19\_ concert - 20h30**

// **COFFEE OR NOT + MELANIE ISAAC**

**Jeudi 24\_ concert - 20h30**

// **EVI VINE + SEESAYLE**

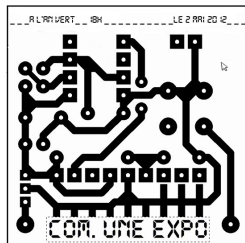
les vendredi et samedi : **Petite restauration / plat du jour**  
de 19h à 20h30 et après les concerts

Tous les liens, musiques et vidéos à consulter sur notre site  
[www.lanvert.be](http://www.lanvert.be)

mercredi 02 - exposition 18h

### . COM. UNE EXPO

// invité pour le vernissage: *Phil Maggi*  
Exposition jusqu'au 20 mai durant les soirs  
d'événements à l'An Vert



<https://vimeo.com/user8201553>  
<http://vimeo.com/user7674683>  
<http://www.philmaggi.com/>

jeudi 03 - concert 20h30

entrée : 7 €

### . SALLMA'S MOLLES

Sallma's Moles (Les Taupes de Sallma) naît de la rencontre de Ludovica Burtone (IT), Sarah Klenes (BE), Matiss Cudars (LET) et Lennart Heyndels (BE) au stage de "jazz and creative music" de Banff, Canada en mai 2011. Ces quatre musiciens de trois coins d'Europe se réunissent pour continuer l'aventure. Ils mélangent leur background respectif mêlant jazz, folk, chanson, pop et classique pour composer un répertoire aux couleurs tantôt aériennes et nordiques, tantôt dansantes et groovantes. Une musique métissée invitant l'improvisation à sa table pour le délice des oreilles. Une première en Belgique !

*Ludovica Burtone*: violon ; *Sarah Klenes*: voix ; *Matiss Cudars*: guitare électrique ; *Lennart Heyndels*: contrebasse

[www.myspace.com/sarahklenes](http://www.myspace.com/sarahklenes)

vendredi 04 - concert 20h30

entrée : 6 €

### . LOÏC B.O. & The FRANTIC LOVERS + TERVUREN

#### // Loïc b.o. & The Frantic Lovers

Plus de 4 ans après le dernier opus de Flexa Lyndo et les nombreux concerts qui ont suivi, et après avoir initié des projets tels que Bambi Kramer ou F.L.A.M.E., Loïc Bodson alias loïc b.o. enregistre son premier album solo, "Million Dreams" paru chez 62TV/PIAS en mai 2010. Les morceaux parlent tour à tour des rêves (beaux ou pas), de l'amour, du manque (de certitudes, d'inspiration, de mots ou de sommeil par exemple), de l'absence, du silence, du rock, de cinéma, de littérature, de l'usure des corps et du temps qui passe. *Loïc Bodson*: voix, guitare, clavier ; *Valerie Balligand*: violoncelle, voix ; *Emmanuelle Meurice*: violon, clavier, voix ; *Kevin Guillaume*: batterie, guitare, voix

[www.loicbo.be](http://www.loicbo.be)

#### // Tervuren

Trois personnalités, trois guitares, trois sons, une voix, un chœur un groupe. Déjà pétris de vie dans leur domaine (l'architecture, le graphisme et la photographie), pétris d'envies, de questions, de fantasmes et de poésie, ces trois bruxellois n'entendent pas la musique autrement. Ensemble, ils jouent, se plaisent entre écriture et improvisation, arpèges obsédants et envolées sans retour, textes en allemand et en anglais. Oui et on pourrait aussi citer Nick Drake, Red House Painters ou encore David Sylvian comme influences majeures.

*Jörn Aram Bihain*: guitare, voix ; *Philippe Koeune*: guitare ; *Patrick van Roy*: guitare

<http://www.myspace.com/tervuren>

samedi 05 - concert 20h30

entrée : 8 €

### . TERRACOTA + Sandor Szabo

Retrouvailles après 13 ans du trio belgo-vénézuélien Terracota au complet, ...et même plus ! Terracota et le duo « Strings without Borders Borders without Strings » (Szabo/Gillet) se croisent autour des compositions de Véronique Gillet, (Belgique) Fernando Freitez (Vénézuéla) et Sandor Szabo (Hongrie).



*Véronique Gillet*: guitare, compositions ; *Fernando Freitez*: guitare, compositions ; *Carlos Franco*: percussions ; + *Sandor Szabo*: guitare, compositions

«...deux guitares et une jarre à eau des paysans vénézuéliens comme percussion...belles sonorités, combinaisons remarquables et musique remarquable aussi...dans un jeu frais subtil et fort... »

[www.veroniquegillet.com](http://www.veroniquegillet.com)

jeudi 10 - concert 20h30

entrée : 8 €

### . SANDRA LIRADELFO + THEA & THE MUGS

#### // Sandra Liradelfo

Des poissons tournent en rond dans leur bocal, Une mariée seule sur la plage d'Os-tende, Un p'tit gars à peine sorti de son liquide amniotique... Elle habite dans sa tête, quelque part dans l'hémisphère droit. Il n'y fait jamais froid. Elle vous parle de la nuit, des belettes, d'une caverne, de la peur mais aussi de l'Amour, des Amitiés, de la solitude, de l'ennui... Avec poésie, humour et sensualité, elle vous parle d'elle. Elle vous parle de vous.



*Sandra Liradelfo*: Piano/voix ; *Antoine Dawans* : Cuivres/piano ; *Thomas Engelen* : Violoncelle/guitares

<http://www.wix.com/sandraliradelfo/chanson#!>

#### // Théa & the Mugs

Ses chansons douces-amères racontent avec humour et tendresse les petites et grandes cassures de l'existence : les ruptures amoureuses, le cap des 26 ans – quand on n'a plus droit au Go Pass et qu'il faut commencer la crème antirides...



*Dorothee Maréchal* : chant, guitare ; paroles et musique ; *Thierry Hercod* : guitare, bandura, ukulélé ; *Thibault Hercod* : basse

vendredi 11 - concert 20h30

entrée : 6 €

### . THE WRONG OBJECT + invités surprises

À l'occasion de leur 10ème anniversaire

*Marti Melia*: saxophones, clarinette ; *François Lourtie*: saxophones ; *Michel Delville*: guitare, electronics ; *Antoine Guenet* : keyboards, electronics, voix ; *Pierre Mottet*: bass, electronics ; *Laurent Delchambre*: batterie, percussions, samples



<http://www.wrongoobject.com>  
[www.myspace.com/wrongoobject](http://www.myspace.com/wrongoobject)

samedi 12 - soirée 20h30

### L'AN VERT fête ses 10 ans!

Bienvenus

Musique assurée par *Jarby Mc Coy* & *El Tubo Libre* dès 22h



vendredi 18 - concert 20h30

entrée : 6 €

### . KALABAN COURA

"En décembre 2008, j'ai fait la rencontre à Bamako (Mali) du guitariste -chanteur, Kalil Sidy Haïdara. Ce musicien m'a touché par son style fortement inspiré de cet instrument typique que l'on nomme n'goni (petite kora). Nos journées entières passées à jammer dans les rues de Kalaban Coura (grand quartier populaire de Bamako) ont ravivé en moi le souvenir d'une autre rencontre datant de 2003 avec le chanteur-violoniste marocain à Marrakech, Jalal El Allouli : tout simplement inattendue & intense. Quoi de plus naturel dès lors que d'envisager le croisement de nos sensibilités musicales à travers ce nouveau projet teinté de blues, de sons venus du désert et bien évidemment de guitares." *Quentin Dujardin*  
*Kalil Sidy Haïdara*: voix & guitare acoustique ; *Quentin Dujardin*: backing vocals & guitares nylons ; *Olivier Hernandez*: harmonica



[www.kalabancoura.com](http://www.kalabancoura.com)